

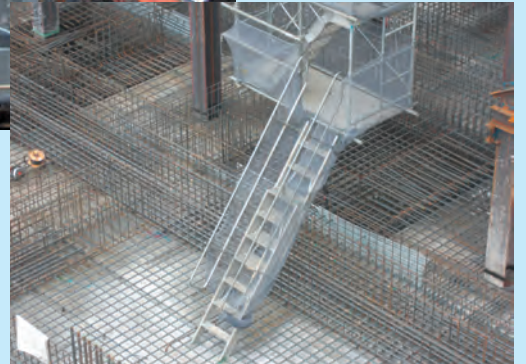
SOKEN SANGYO

組立式昇降階段

# イージーラダー

1800×3000

1200×3000



**SOKEN** 綜建産業株式会社

東京 東京都台東区雷門1-16-4  
TEL (03) 3845-2497番  
FAX (03) 3842-5834番

前橋 群馬県前橋市清野町160-3  
TEL (027) 252-6644番  
FAX (027) 251-7665番

大阪 大阪府大阪市北区豊崎3-4-14  
TEL (06) 6372-8440番  
FAX (06) 6372-8153番

# イージーラダー

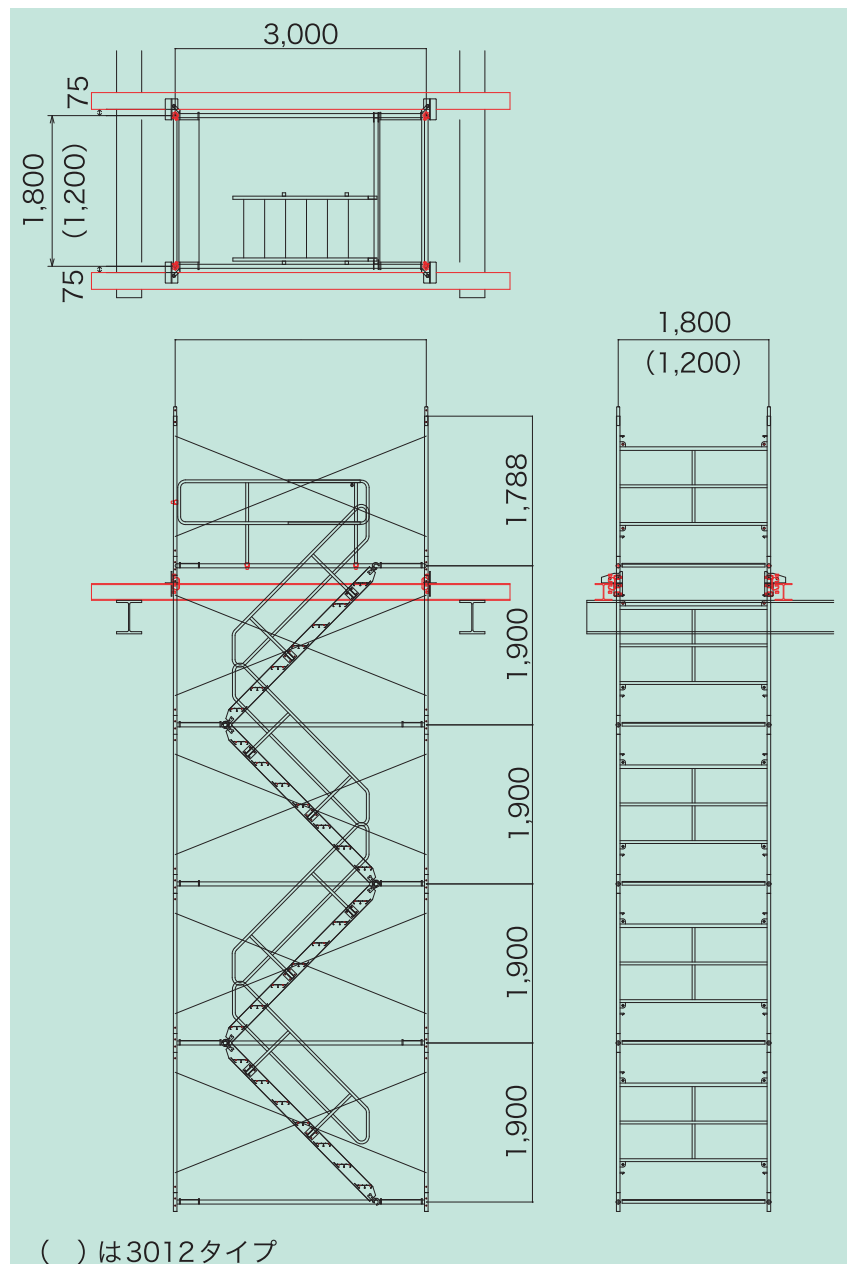
1800×3000  
1200×3000

## 用 途

- 建築・土木の現場の昇降階段

## 特 長

- 工事の状況に合わせ、1.9mピッチで段数の増減ができます。
- 従来の仮設階段に比べ、設置がスピーディー。
- 自立式、吊り下げ式のどちらでも使用可能



| 形 式     | 積載重量<br>(kgf) | 寸法(mm) |       |       | 自重(kgf)  | 取付金具<br>許容段数 | 自立式 |
|---------|---------------|--------|-------|-------|----------|--------------|-----|
|         |               | 全長L    | 全幅W   | 全高H   |          |              |     |
| EL-3012 | 150kgf/段      | 3,000  | 1,200 | 1,900 | 154kgf/段 | 10段          | 10段 |
| EL-3018 | 150kgf/段      | 3,000  | 1,800 | 1,900 | 168kgf/段 | 10段          | 10段 |

## 組立手順

- ②布枠中段右、③布枠中段左を④渡しパイプにて繋がります。
- ②③布枠中段に①手摺枠をボルト止めし、⑤踏板、⑩ブレース（片側）を取り付けます。
- ①手摺枠に②③布枠中段を取り付けボルト止めし、⑫階段⑬階段手摺を取付けます。
- 階段を取付け、同じ要領で希望段数まで組み上げる。  
（最下段のブレースは乗込口には付けない）  
※不安定な場合は、控えを取って下さい。

### 上段部

5. 取付金具中段を①手摺枠に取付ける。
6. ⑧手摺大⑨手摺小を取付ける。

### 下段部

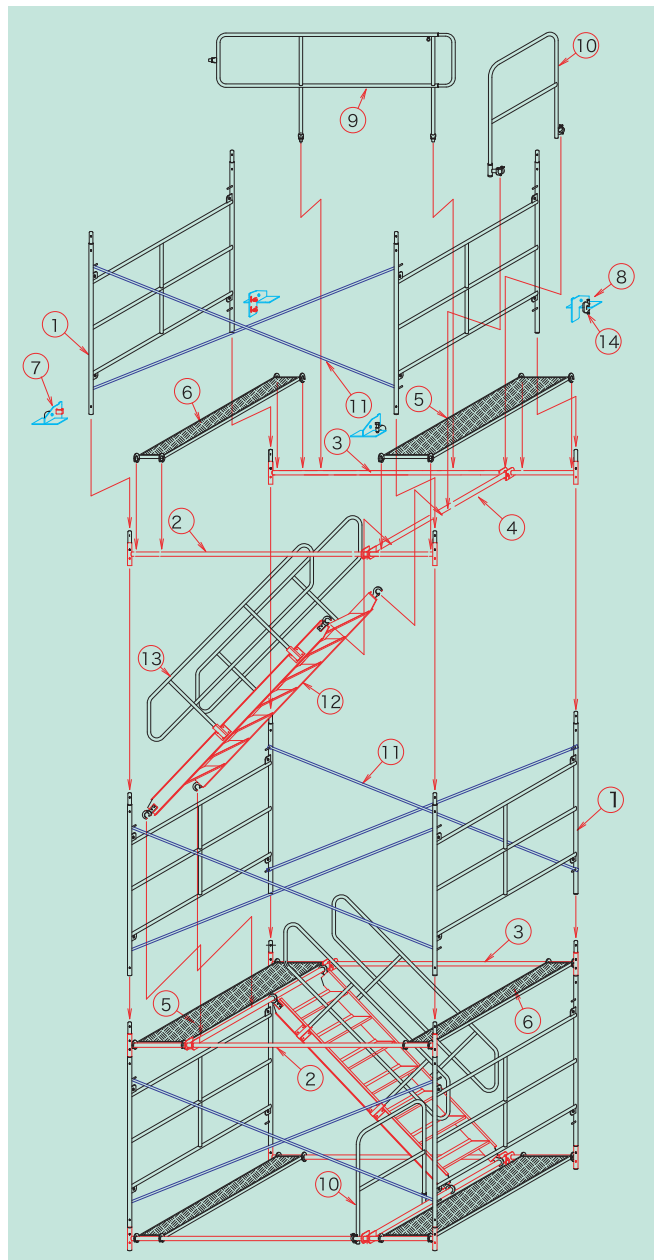
7. ⑨手摺小を取付ける。

### 設置

8. ⑦⑧取付金具中段にワイヤーを掛け、吊り上げる。
9. 受梁（H鋼・C型鋼）に⑦⑧取付金具中段を載せ、締め金具（ロックマン等）で固定する。

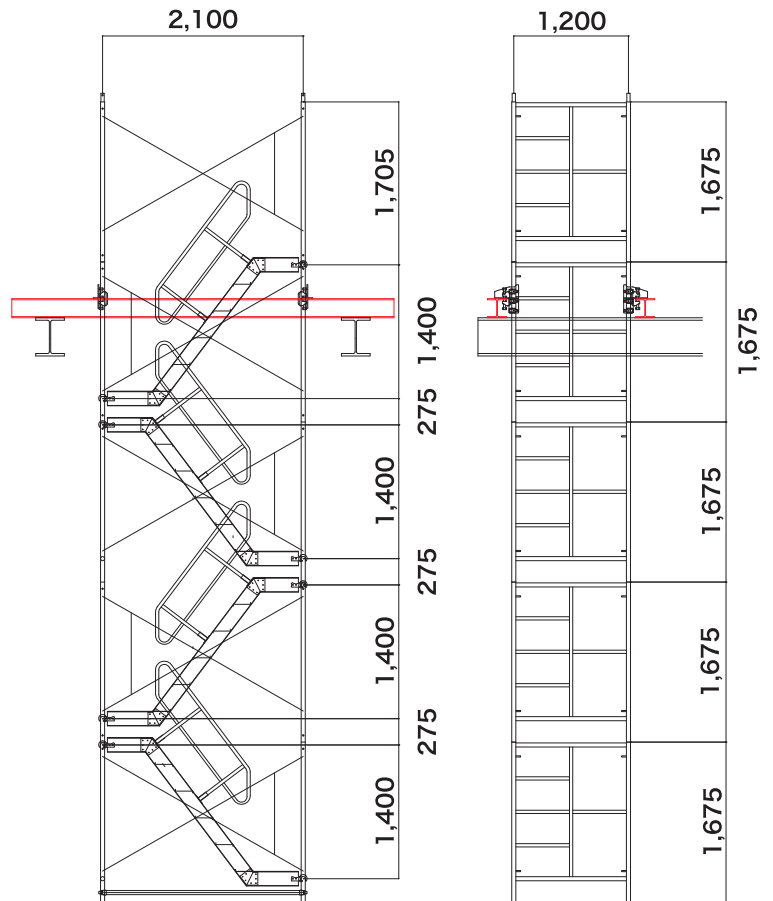
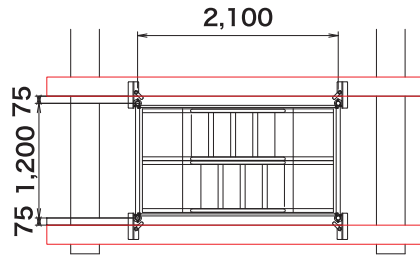
## 注意事項

- 受梁は、強度を検討し、満足できるものを使用して下さい。
- 吊り部以外は吊らないで下さい。
- 各ボルト・クランプの締め付けを確認して下さい。
- 3段に1箇所程度振れ止めを取って下さい。
- 四方手摺を踏み台代わりに乗らないで下さい。
- 昇降以外の用途に使用しないで下さい。
- 許容段数以上で使用したい場合はご相談下さい。



### 部材一覧

| 番号 | イージーラダー-3018    | 重量 (kgf) | イージーラダー-3012    | 重量 (kgf) |
|----|-----------------|----------|-----------------|----------|
| ①  | EL0018梯子枠 1817  | 21       | EL0012梯子枠 1217  | 19       |
| ②  | EL3000布枠 中段 右   | 13       | EL3000布枠 中段 右   | 13       |
| ③  | EL3000布枠 中段 左   | 13       | EL3000布枠 中段 左   | 13       |
| ④  | EL0018布枠渡しパイプ   | 7        | EL0012布枠渡しパイプ   | 4        |
| ⑤  | EL踏板 0518       | 17       | EL踏板 0512       | 11       |
| ⑥  | EL踏板 0218       | 9        | EL踏板 0212       | 7        |
| ⑦  | EL取付金具 中段用 右    | 6        | EL取付金具 中段用 右    | 6        |
| ⑧  | EL取付金具 中段用 左    | 6        | EL取付金具 中段用 左    | 6        |
| ⑨  | EL3000手摺 大 2200 | 16       | EL3000手摺 大 2200 | 16       |
| ⑩  | EL3000手摺 小 850  | 8        | EL3000手摺 小 500  | 7        |
| ⑪  | ELブレース1200×3000 | 9        | ELブレース1200×3000 | 9        |
| ⑫  | EL0018階段 700    | 20       | EL0012階段 450    | 12       |
| ⑬  | EL3000階段手摺      | 15       | EL3000階段手摺      | 15       |
| ⑭  | ロックマンHI型        | --       | ロックマンHI型        | --       |



部材一覧

| 番号 | イージーラダー-2112    |
|----|-----------------|
| ①  | EL0012梯子枠1217   |
| ②  | ELブレース1200×2100 |
| ③  | EL2100ブレース手摺    |
| ④  | EL2100階段        |
| ⑤  | EL2100階段手摺      |
| ⑥  | EL2100連結パイプ     |
| ⑦  | EL2100手摺 大 1435 |
| ⑧  | EL2100手摺 小 430  |
| ⑨  | EL2100渡し布板      |

## 仕 様

| 型 式     | 積載重量<br>(kgf) | 寸法(mm) |       |       | 自重<br>(kgf) | 取付金具<br>許容段数 | 自立式 |
|---------|---------------|--------|-------|-------|-------------|--------------|-----|
|         |               | 全長L    | 全幅W   | 全高    |             |              |     |
| EL-2110 | 150kgf/段      | 2,100  | 1,200 | 1,675 | 100kgf/段    | 12段          | 12段 |